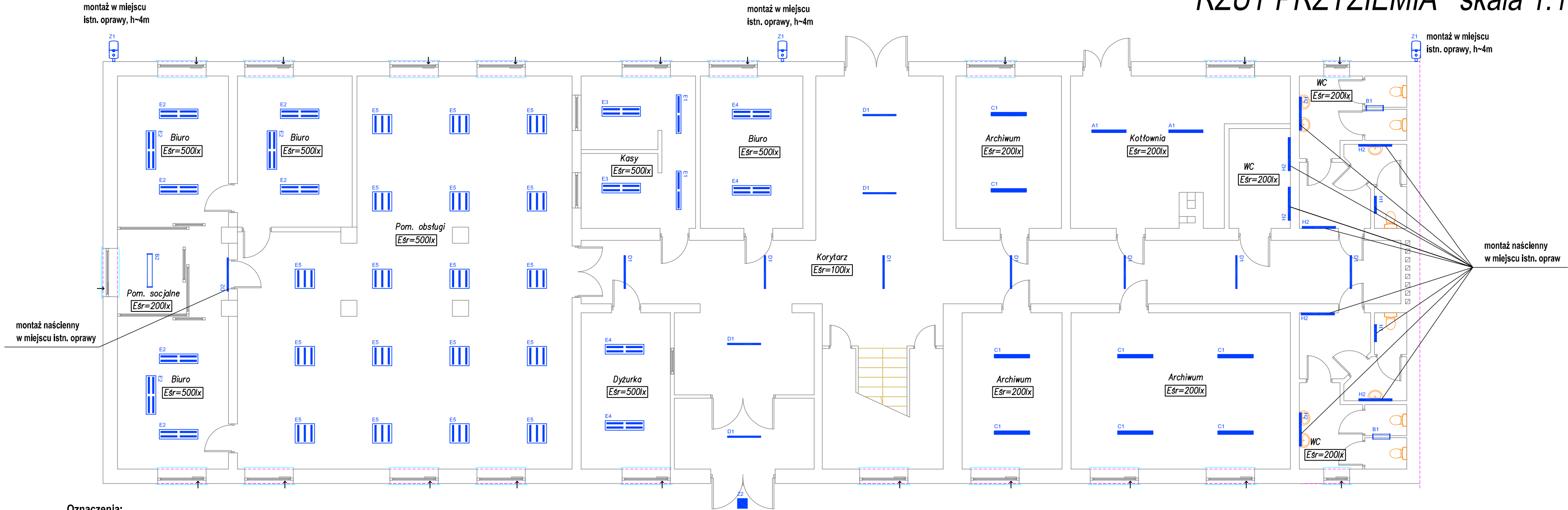


RZUT PRZYZIEMIA skala 1:100



Oznaczenia:

A1

- Nastropowa oprawa LED; Strumień świetlny min. 4000lm; Temperatura barwowa: 4000K; Ogólny wskaźnik oddawania barw (Ra): >80; Moc max. 27W; Stopień ochrony IP: IP66; Klasa ochronności: I; Materiał dyfuzora: PC; Rodzaj dyfuzora: ze strukturą pryzmatyczną; Materiał obudowy: PC; Kolor oprawy: Szary; Kształt oprawy: tubularna;

B1

- Nastropowa oprawa LED; Strumień świetlny min.: 4600lm; Temperatura barwowa: 4000K; Ogólny wskaźnik oddawania barw (Ra): >80; Moc max.: 26W; Stopień ochrony IP: IP44; Klasa ochronności: I; Materiał dyfuzora: PMMA; Rodzaj dyfuzora: ryflowany strukturalny; Materiał obudowy: Blacha stalowa;

B2

- Nastropowa oprawa LED; Strumień świetlny min.: 3200lm; Temperatura barwowa: 4000K; Ogólny wskaźnik oddawania barw (Ra): >80; Moc max.: 37W; Stopień ochrony IP: IP44; Klasa ochronności: I; Materiał dyfuzora: PMMA; Rodzaj dyfuzora: ryflowany strukturalny; Materiał obudowy: Blacha stalowa;

C1

- Nastropowa oprawa LED; Strumień świetlny min.: 3500lm; Temperatura barwowa: 4000K; Ogólny wskaźnik oddawania barw (Ra): >80; Ujednolicony wskaźnik ośnienia UGR: 20 - 24; Moc max.: 30W; Sterowanie przewodowe: ON/OFF; Stopień ochrony IP: IP20; Klasa ochronności: I; Materiał dyfuzora: PMMA; Rodzaj dyfuzora: mikropryzmatyczny; Materiał obudowy: Blacha stalowa;

D1

- Nastropowa oprawa LED; Strumień świetlny min. 2150lm; Temperatura barwowa: 4000K; Ogólny wskaźnik oddawania barw (Ra): >80; Ujednolicony wskaźnik ośnienia UGR: 21 - 27; Moc max.: 21W; Stopień ochrony IP: IP20; Klasa ochronności: I; Materiał dyfuzora: PC; Rodzaj dyfuzora: opalowy; Materiał odbłyśnika: blacha stalowa; Powierzchnia odbłyśnika: biały; Materiał obudowy: Profil aluminiowy; Kształt oprawy: prostokątna;

D2

- Nastropowa oprawa LED; Strumień świetlny min.: 2000lm; Temperatura barwowa: 4000K; Ogólny wskaźnik oddawania barw (Ra): >80; Kąt rozsyłu światłości: 120°; Ujednolicony wskaźnik ośnienia UGR: 22 - 27; Moc max.: 22W; Stopień ochrony IP: IP20; Klasa ochronności: I; Materiał dyfuzora: PC, PMMA; Rodzaj dyfuzora: opalowy; Materiał obudowy: Anodowany profil aluminiowy; Kształt oprawy: prostokątna; - montaż na ścianie.

E1

- Nastropowa oprawa LED. Strumień świetlny min.: 2700lm; Temperatura barwowa: 4000K; Ogólny wskaźnik oddawania barw (Ra): >80; Ujednolicony wskaźnik ośnienia UGR: 22 - 23; Moc max.: 21W; Stopień ochrony IP: IP20; Klasa ochronności: I; Materiał rastra: blacha aluminiowa MIRO; Konstrukcja rastra: paraboliczny; Powierzchnia rastra: matowy; Materiał obudowy: Blacha stalowa; Kształt oprawy: prostokątna;

E2

- Nastropowa oprawa LED. Strumień świetlny min.: 4000lm; Temperatura barwowa: 4000K; Ogólny wskaźnik oddawania barw (Ra): >80; Ujednolicony wskaźnik ośnienia UGR: 22 - 23; Moc max.: 29W; Stopień ochrony IP: IP20; Klasa ochronności: I; Materiał rastra: blacha aluminiowa MIRO; Konstrukcja rastra: paraboliczny; Powierzchnia rastra: matowy; Materiał obudowy: Blacha stalowa; Kształt oprawy: prostokątna;

E3

- Nastropowa oprawa LED. Strumień świetlny min.: 5400lm; Temperatura barwowa: 4000K; Ogólny wskaźnik oddawania barw (Ra): >80; Ujednolicony wskaźnik ośnienia UGR: 22 - 23; Moc max.: 42W; Stopień ochrony IP: IP20; Klasa ochronności: I; Materiał rastra: blacha aluminiowa MIRO; Konstrukcja rastra: paraboliczny; Powierzchnia rastra: matowy; Materiał obudowy: Blacha stalowa; Kształt oprawy: prostokątna;

E4

- Nastropowa oprawa LED. Strumień świetlny min.: 6000lm; Temperatura barwowa: 4000K; Ogólny wskaźnik oddawania barw (Ra): >80; Ujednolicony wskaźnik ośnienia UGR: 22 - 23; Moc max.: 44W; Stopień ochrony IP: IP20; Klasa ochronności: I; Materiał rastra: blacha aluminiowa MIRO; Konstrukcja rastra: paraboliczny; Powierzchnia rastra: matowy; Materiał obudowy: Blacha stalowa; Kształt oprawy: prostokątna

E5

- Dostropowa oprawa LED. Strumień świetlny min.: 4100lm; Temperatura barwowa: 4000K; Ogólny wskaźnik oddawania barw (Ra): >80; Ujednolicony wskaźnik ośnienia UGR: 18 - 19; Moc max.: 31W;; Stopień ochrony IP: IP20; Klasa ochronności: I; Materiał rastra: blacha aluminiowa MIRO; Konstrukcja rastra: paraboliczny; Powierzchnia rastra: matowy; Materiał obudowy: Blacha stalowa; Kształt oprawy: kwadratowa;

H1

- Nastropowa oprawa LED z nieżółknącego PMMA. Strumień świetlny min.: 1500lm; Temperatura barwowa: 4000K ; Ogólny wskaźnik oddawania barw (Ra): >80; Ujednolicony wskaźnik ośnienia UGR: 17 - 23; Moc max. : 12W; Sterowanie przewodowe: ON/OFF; Stopień ochrony IP: IP44; Klasa ochronności: I; Materiał dyfuzora: PMMA; Rodzaj dyfuzora: opalowy; Kształt oprawy: prostokątna; - montaż na ścianie

H2

- Nastropowa oprawa LED z nieżółknącego PMMA. Strumień świetlny min.: 3000lm; Temperatura barwowa: 4000K; Ogólny wskaźnik oddawania barw (Ra): >80; Ujednolicony wskaźnik ośnienia UGR: 17 - 23 Moc max. : 27W; Sterowanie przewodowe: ON/OFF; Stopień ochrony IP: IP44; Klasa ochronności: I; Materiał dyfuzora: PMMA; Rodzaj dyfuzora: opalowy; Kształt oprawy: prostokątna; - montaż na ścianie




- Oprawa oświetlenia zewnętrznego LED. Strumień świetlny min: 2300lm; Temperatura barwowa: 4000K ; Ogólny wskaźnik oddawania barw (Ra): >70; Moc max. 18W; Stopień ochrony IP: IP66; Klasa ochronności: II; Materiał dyfuzora: szkło hartowane; Rodzaj dyfuzora: bezbarwny (clear); Materiał soczewki: PMMA; Konstrukcja soczewki: panelowa; Materiał obudowy: Ciśnieniowy odlew aluminium;



Kwadratowy plafon LED, nastropowy; Strumień świetlny min. 1350lm; Temperatura barwowa: 4000K ; Ogólny wskaźnik oddawania barw (Ra): >80; Moc max.: 33W; Sterowanie przewodowe: ON/OFF; Stopień ochrony IP: IP65; Klasa ochronności: I; Materiał dyfuzora: PC; Rodzaj dyfuzora: opalowy; Materiał obudowy: Ciśnieniowy odlew aluminium; Kształt oprawy: kwadratowa;

UWAGI:

- Istniejące oprawy oświetlenia ogólnego należy zdemontować.
- W miejsce zdemontowanych opraw należy zamontować nowe energooszczędne oprawy LED.
- Zasilanie oraz sterowanie oświetleniem pozostaje bez zmian.
- Ze względu na potrzeby dostosowania natężenia oświetlenia do aktualnych norm, w pomieszczeniach z sufitem podwieszanym konieczne jest zwiększenie liczby opraw oraz zmiana ich rozmieszczenia. Dodatkowe oprawy zasilć z istniejących obwodów oraz wykonać dodatkowe odcinki instalacji przewodem YDYżo3x1,5mm².

		HSW-Zakład Projektowo Technologiczny Sp. z o.o. ul. Kwiatkowskiego 1, 37-450 Stalowa Wola		Nazwa rysunku:		PLAN OŚWIETLENIA - PARTER		Skala: 1:100	
Temat projektu: POPRAWA EFEKTYWNOŚCI ENERGETYCZNEJ BUDYNKU IZBY ADMINISTRACJI SKARBOWEJ W JANOWIE LUBELSKIM - INSTALACJE ELEKTRYCZNE				Autorzy opracowania	Branża:	Stanowisko:	Imię i nazwisko, specjalności i numer uprawnień:		Podpis:
					elektryczna	Projektant:	mgr inż. Mariusz Rolek upr. bud. PDK/0074/POOE/05 spec. sieci, instalacje i urządzenia elektryczne i elektroenergetyczne		
Asystent:	inż. Marcin Płocica								
Sprawdzający:	mgr inż. Andrzej Łatawiec upr. bud. PDK/0076/POOE/05 spec. sieci, instalacje i urządzenia elektryczne i elektroenergetyczne								
Inwestor: IZBA ADMINISTRACJI SKARBOWEJ W LUBLINIE ul. T. Szeligowskiego 24 20-883 Lublin		Adres budowy: ul. Wojska Polskiego 32, 23-300 Janów Lubelski							
Stadium projektu: PROJEKT BUDOWLANY					Nr. prg.: PE - 6250		Nr. rysunku: 1		Data: 08.2019
Zastrzega się wszelkie prawa wynikające z Ustawy o prawie autorskim. Rysunek niniejszy nie może być w całości lub w części przysyłany, uzupełniany lub odstąpiony komukolwiek, bez pisemnej zgody firmy HSW-Zakład Projektowo Technologiczny Sp. z o.o. w Stalowej Woli									